

Antigen-Selbsttests für Schülerinnen und Schüler

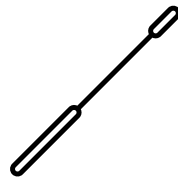
Nur 2 Zentimeter tief in der eigenen Nase drehen!
Kurz und schmerzlos! Ergebnis in 15 Minuten!



Was braucht man dazu?



Testkarte

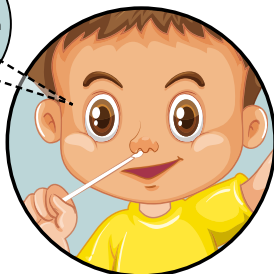
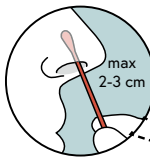


Stäbchen mit Tupfer



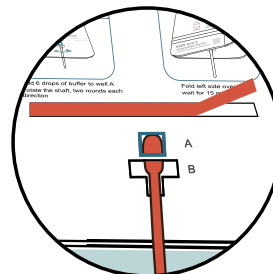
Lösung

Wie funktioniert's?



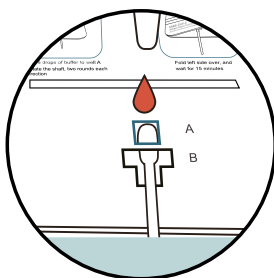
Schritt 1:

- Tupfer **NUR 2 Zentimeter** in die Nasenhöhle stecken
- Tupfer 5 Mal im Kreis drehen
- Nasenhöhle wechseln, Drehen wiederholen



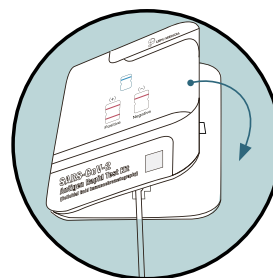
Schritt 2:

- Schutzabdeckung des Klebestreifens entfernen und Probe in die Öffnung schieben



Schritt 3:

- 6 Tropfen der Lösung in die Vertiefung geben und Tupfer 2 Mal in jede Richtung drehen



Schritt 4:

- Linke und rechte Seite zusammenkleben
- Testergebnis erscheint in 15 Minuten



Schritt 5:

- Testergebnis positiv:
zu Hause: 1450 kontaktieren
in der Schule: Schulleitung informiert 1450
oder die örtliche Gesundheitsbehörde
- Test negativ:
Gesund bleiben und weiter die Schule besuchen